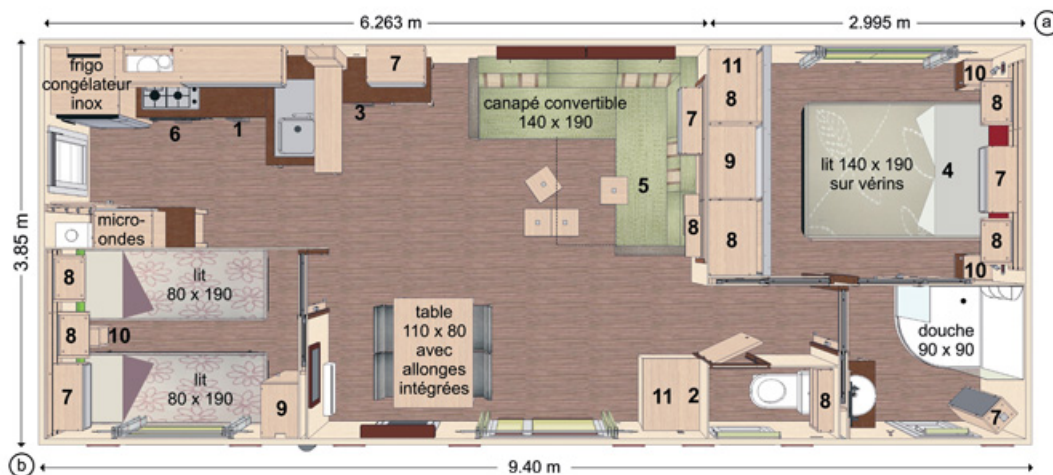


**Symphonie 95 9m40 x 4m soit 36m<sup>2</sup> 2 Chambres - Salon Central**



1. Lave-vaisselle 12 couverts\*
2. Lave-linge\*
3. Chauffage gaz Truma\*
4. Lit 160 x 200 sur pieds\*
5. Canapé convertible 140x190
6. Four gaz
7. Meuble de rangement
8. Etagères
9. Penderie
10. Chevet
11. Emplacement TV

\* Options

- (a) Dimensions intérieures des pièces  
(b) Dimensions extérieures du véhicule

### Construction / isolation

- Châssis galvanisé
- Murs extérieurs grande épaisseur (5cm)
- Portes intérieures de communications (type bâtiment)
- Isolation : plancher (styrodur de 25MM), toit (160 mm laine de verre), mur (thermobulle+)
- Fenêtre double vitrage, à projection
- VMC (à double vitesse)
- Isolation renforcée (option 1/2/3) \*

### Chambres

- Voilage et rideaux dans les toutes les chambres
- Matelas «Belle Literie» traité anti carien
- Vaste placard avec portes miroirs coulissantes, équipé d'une prise TV
- Lit chambre parents sur vérous, offrant un vaste volume de rangement
- Convecteur 750 W\*
- Volets roulants\*

### Salle d'eau / WC

- Meuble de rangement rotatif équipé d'un grand miroir
- Vasque en céramique
- Convecteur 1000 à 2000W soufflant

- Grande Cabine de douche de 90 X 90
- Store rouleau
- Machine à laver chargement frontal (hublot)\*

### Séjour

- Banquette grand confort équipé d'un lit tiroir à lattes
- Table de salon
- Voilage et store rideaux
- Convecteur électrique 1250 W
- Chauffage gaz Truma\*

### Cuisine en L

- Table de cuisson inox 4 feux gaz avec Piezzo et thermocouple
- Evier Inox gaufré 1 bac
- Store vénitien sur la porte fenêtre oscillo battante
- Four à gaz et four micro ondes
- Hotte aspirante à recyclage
- Réfrigérateur congélateur imitation Inox
- Chauffe eau gaz électronique
- Lave vaisselle 12 couverts\*

\* option